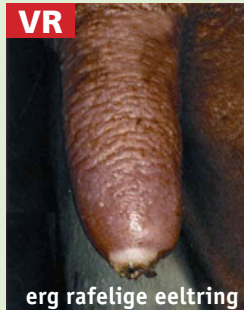
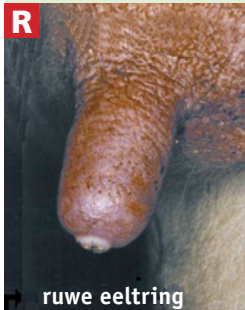
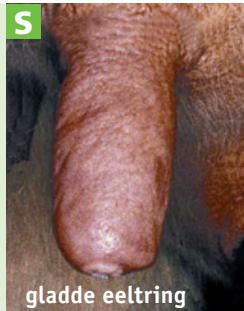


Scorekaart speenpuntvereelting



Datum

Veehouder

Gebruik een zaklamp om spenen te scoren. Scoor minimaal 20% van de koppel.
 → Scoor het aantal koeien met één of meerdere afwijkende spenen.
 → Noteer hetzelfde dier slechts eenmaal. Zet dus één streepje per koe.

N

S

R

VR

A

B

A Aantal koeien met afwijkende spenen, dus categorie R + VR

B Totaal aantal beoordeelde koeien

Uw score A:B (norm 0,10 = 10%)

Rekenvoorbeeld:

Aantal koeien met afwijkende spenen = 25
 Totaal aantal beoordeelde dieren = 100
 Score = 25:100 = 0,25 = 25%

Raadpleeg uw dierenarts of melkwinningsadviseur als meer dan 10% van uw dieren afwijkende speenpunten heeft.

GEZONDE UIERS. MEER MELK.

