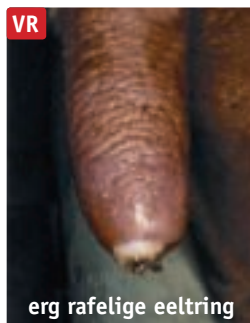
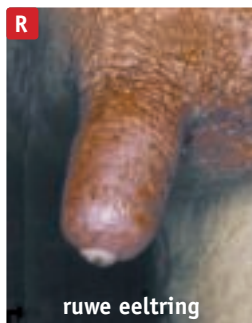


Scorekaart speenpuntvereelting



Datum

Naam veehouder

Gebruik een zaklamp om spenen te scoren. Scoor minimaal 20% van de koppel.

- Scoor het aantal koeien met één of meerdere afwijkende spenen.
- Noteer hetzelfde dier slechts eenmaal. Zet dus één streepje per koe.

A			
N	S	R	VR
B			

A Aantal koeien met afwijkende spenen, dus categorie R + VR	B Totaal aantal beoordeelde koeien	Uw score A:B (norm 0,10 = 10%)	Rekenvoorbeeld
		<p>Raadpleeg uw dierenarts of melkwinningadviseur als meer dan 10% van uw dieren afwijkende speenpunten heeft.</p>	<p>Aantal koeien met afwijkende spenen = 25 Totaal aantal beoordeelde dieren = 100 Score = 25:100 = 0,25 = 25%</p>



Meer informatie vindt u op:
www.gddiergezondheid.nl/uiergezondheid