



Paard

Verzending

stap 3



1. Swabs in transportmedium drukken. Evt. genomen baarmoedermonsters in transportmedium drukken.



2. Swab in transportmedia samen met tissue in sealbag plaatsen.



3. Tempex doosje goed afsluiten en direct verzenden naar de GD met een volledig ingevuld inzendformulier.

De GD zet van maandag t/m vrijdag monsters in voor CEM-onderzoek. Monsters dienen uiterlijk donderdag via de dierenarts te worden verzonden.

Instructie monstername CEM PCR/kweek



De CEM-bacterie (*Tayorella equigenitalis*) is vooral bij 'gezonde' dragers/draagsters lastig aan te tonen. U kunt betrouwbaarheid van een uitslag vergroten door een zeer nauwkeurige monstername. Wij adviseren u dan ook om de instructies op te volgen.
P.S. Zorg dat het koelelement op het moment van monstername ingevroren is.

60-60

Vorbereitung



1. Bevroren koelement in tempex doos plaatsen.



2. a. verpakt dik wattenstaafje + transportmedium
b. verpakt dun wattenstaafje + transportmedium.

stap 1



3. Voor bemonstering hengsten dikke wattenstaafjes gebruiken, voor merries dunne (sinussen) of dikke (fossa) wattenstaafjes gebruiken.



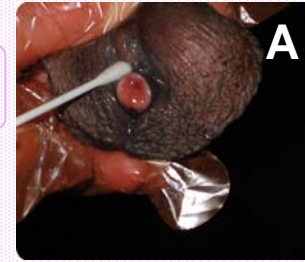
4. Vóór bemonsteren wattenstaafjes nat maken met steriel water.

Tijdens het bemonsteren afwasbare beschermende kleding dragen en plastic/latex wegwerphandschoenen.

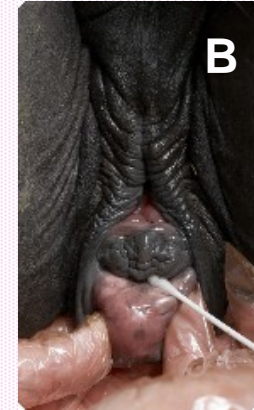
Bemonsteren

Wijze en plaats van bemonstering:
Volg de instructies van de opdrachtgever op.
De te bemonsteren plek en het aantal monsters kunnen variëren.

stap 2

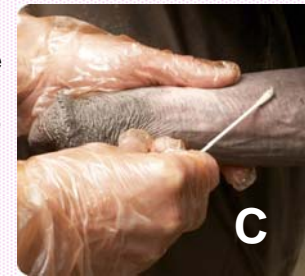


Hengst (dikke wattenstaafjes)
monstername uit de sinus van fossa urethralis, geldig voor certificering in Nederland.



Merrie (dikke wattenstaafjes)
monstername uit fossa clitoridis, geldig voor certificering in Nederland.

Monstername van de schacht.



Monstername uit urethra.

Monstername uit mediale clitoris sinus (dunne wattenstaafjes).



Laterale clitoris sinus (dunne wattenstaafjes).