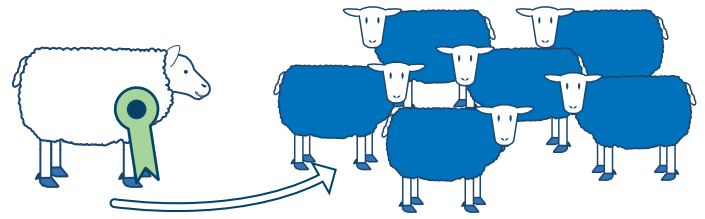


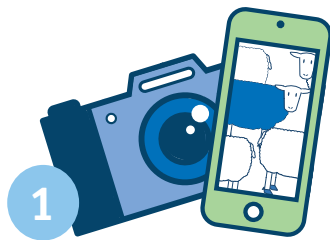
Inbraak

Niet-gecertificeerde schapen of geiten zijn ingebroken bij uw gecertificeerde schapen of geiten.

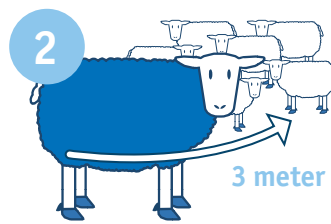


Uitbraak

Uw gecertificeerde schapen of geiten zijn uitgebroken naar niet-gecertificeerde schapen of geiten.



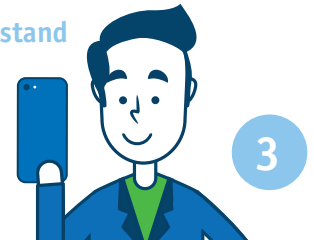
1 Leg de in- of uitbraak vast. Maak bij voorkeur foto- of videobeelden. Leg de oornummers van de betrokken dieren vast.



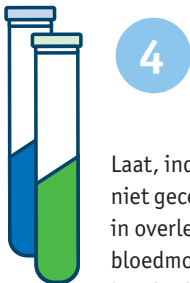
2 Haal de schapen of geiten van de verschillende koppels zo snel mogelijk en ten minste drie meter uit elkaar.

Rechtsbijstand

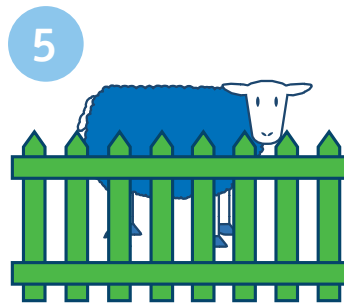
RVO
GD



3 Probeer de houder van de dieren op te sporen, bijvoorbeeld door contact op te nemen met RVO. Neem ook altijd contact op met GD voor advies op maat. Neem eventueel contact op met uw rechtsbijstandsverzekering



4 Laat, indien de andere koppel niet gecertificeerd is en in overleg met de houder, bloedmonsters afnemen van de ingebroken dieren.



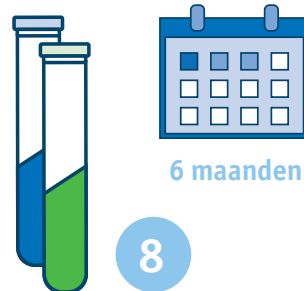
5 Plaats de koppel waarbij een inbraak heeft plaatsgevonden of de dieren die zijn uitgebroken minimaal een half jaar in quarantaine.



6 Verzorg de dieren in quarantaine als laatste en gebruik aparte werkkleding/schoeisel en apart materiaal.



7 Bedenk of het verstandig is om schapen of geiten die betrokken zijn geweest bij de in- of uitbraak met niet gecertificeerde dieren te behouden. Overweeg afvoer van de desbetreffende dieren.



8 Neem indien mogelijk en op vrijwillige basis na zes maanden bloedmonsters af om de situatie te evalueren.



9 Neem na twaalf maanden bloedmonsters van de betrokken dieren. Bij een gunstige uitslag (niets aangetoond) wordt de certificering van de koppel doorgezet.

